

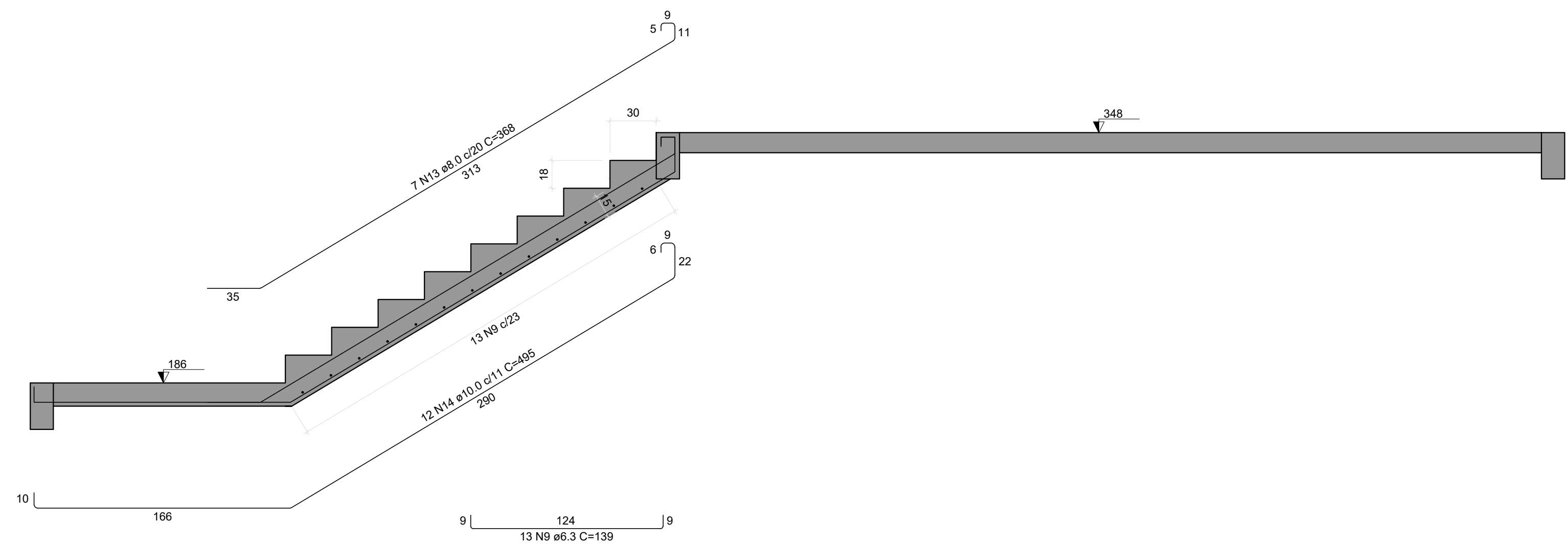
RELAÇÃO DO AÇO					
AÇO	N	LE1 LE4		LE2 LE5	
		DIAM (mm)	QUANT	C.UNIT (cm)	C.TOTAL (cm)
CA50	1	6.3	12	139	1668
	2	6.3	15	159	2385
	3	6.3	8	172	1376
	4	6.3	8	329	2632
	5	6.3	4	160	640
	6	6.3	8	163	1304
	7	6.3	8	369	2952
	8	6.3	4	155	620
	9	6.3	13	139	1807
	10	6.3	14	159	2226
	11	8.0	9	407	3663
	12	8.0	10	380	3800
	13	8.0	7	368	2576
	14	10.0	12	485	5840
	15	10.0	11	480	5280

RESUMO DO AÇO			
AÇO	DIAM (mm)	C.TOTAL (m)	PESO + 10% (kg)
CA50	6.3	176.1	47.4
	8.0	100.4	43.6
	10.0	112.2	76.1
PESO TOTAL (kg)		CA50 167.1	

Volume de concreto (C-25) = 4.86 m³
Área de forma = 42.15 m²

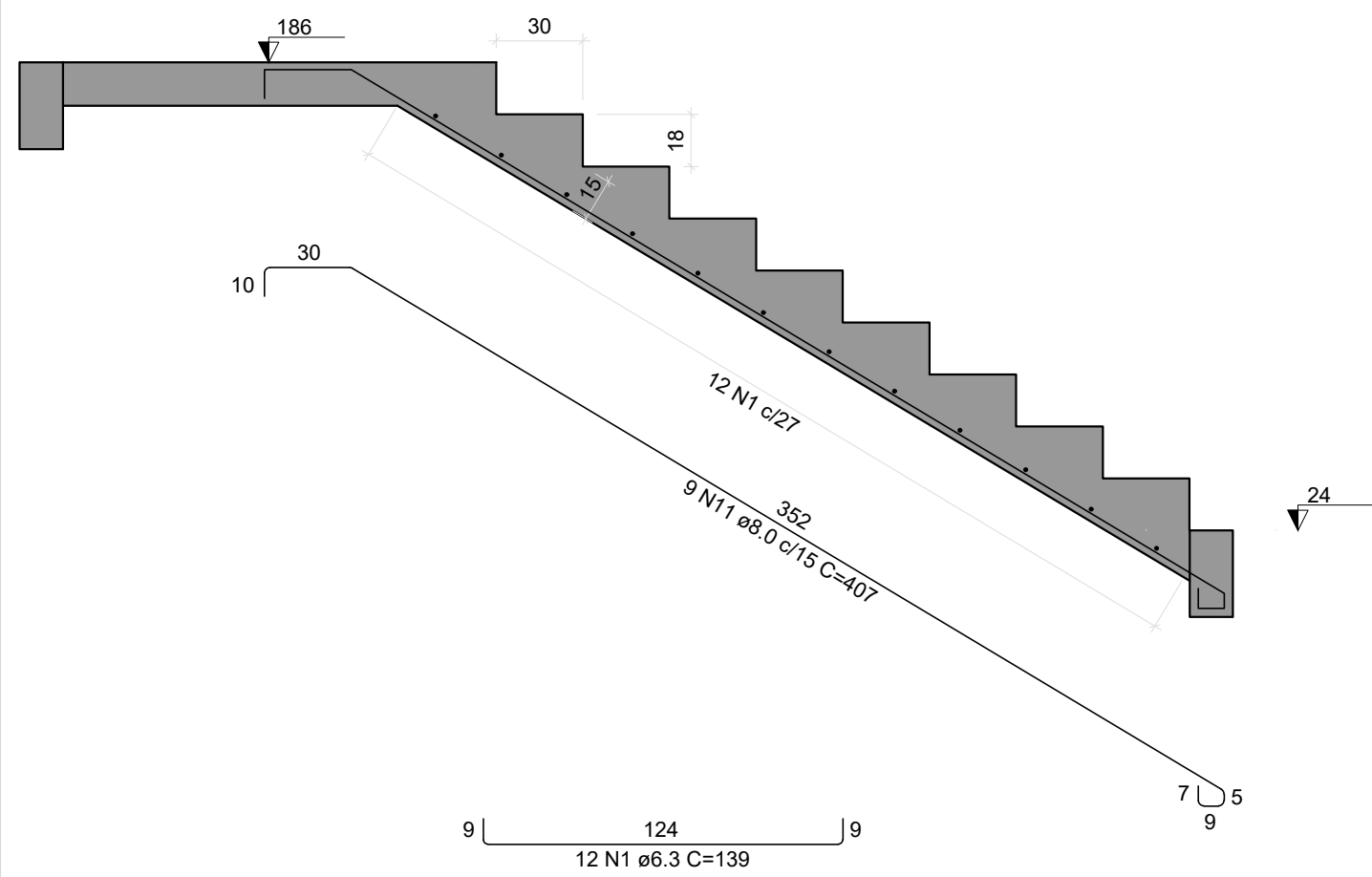
Armação positiva da escada E1

ESC 1:25



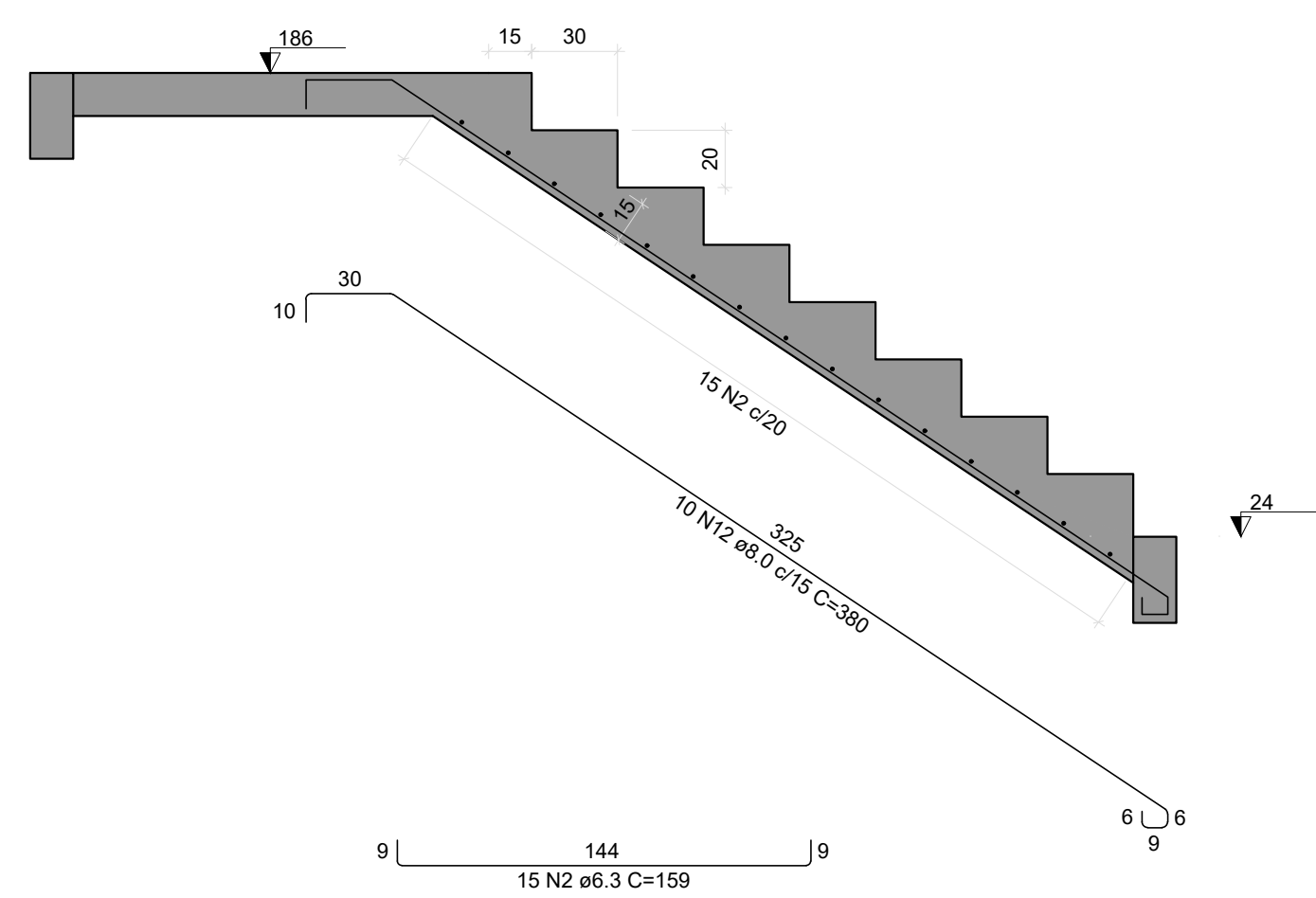
Corte C-C (LE5)

ESC 1:25



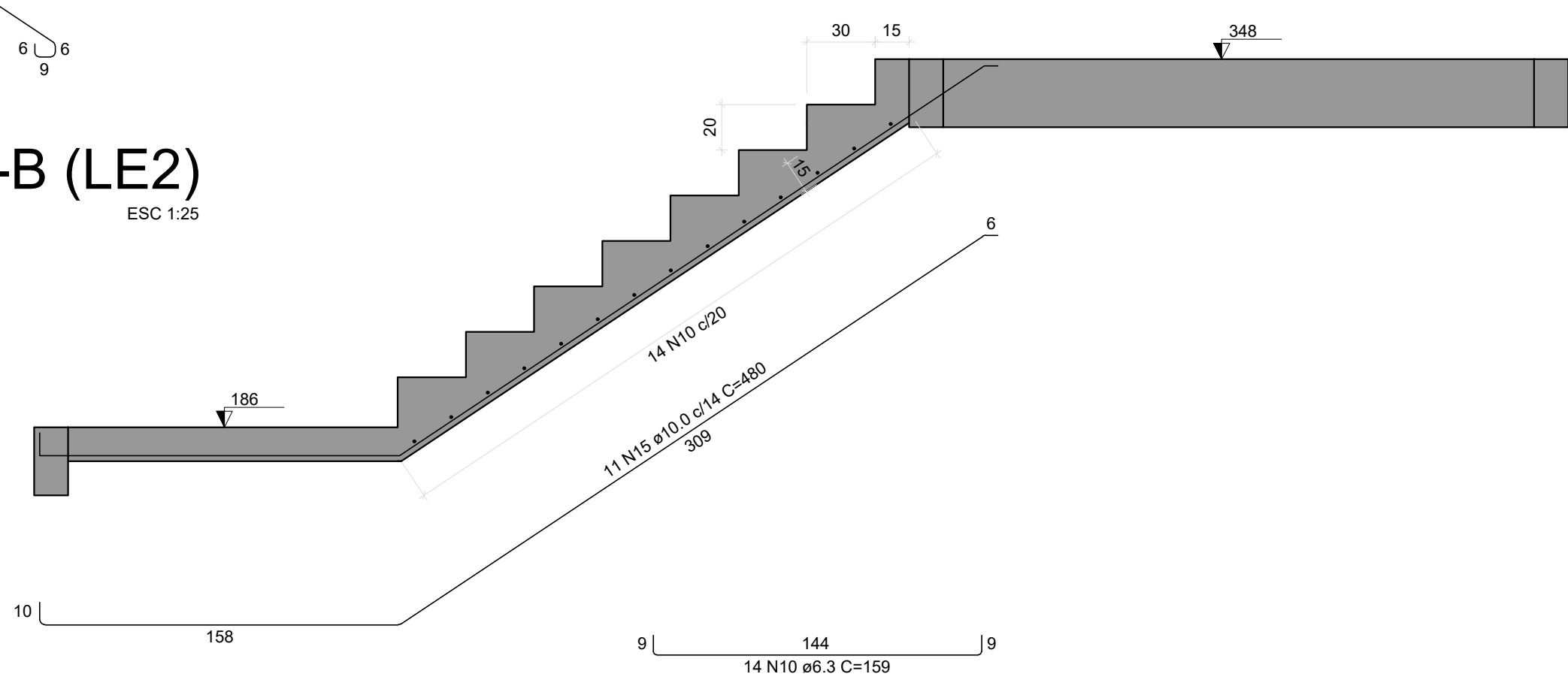
Corte A-A (LE1)

ESC 1:25



Corte B-B (LE2)

ESC 1:25



Corte D-D (LE6)

ESC 1:25

BLOCO DO CORPO DE BOMBEIROS PRANCHAS DE: 098 a 152

REVISÃO	DESCRIÇÃO	REVISADO POR	DATA
REVISÃO 00	EMISSION INICIAL	WAGNER	MARÇO/2024

SECRETARIA DE ESTADO DA SEGURANÇA PÚBLICA
GOVERNO DO ESTADO
DIRETORIA DE ARQUITETURA E EDIFICAÇÕES
PRAÇA TOBIAS BARRETO, nº 20, BAIRRO SÃO JOSÉ
CEP: 49050-220 ARACAJU/SE
TELS: (79)3210-5454 / (79)38551-9337

TIPO PROJETO: ESTRUTURAL EXECUTIVO DA CONSTRUÇÃO DO CENTRO INTEGRADO DE SEGURANÇA PÚBLICA (CISP) EM NOSSA SENHORA DA GLÓRIA/SE
ASSUNTO: BLOCO DO CORPO DE BOMBEIROS ESCADA DO TÉRREO
Nº DA PRANCHA: 148/438

END.: RUA ANTONIO JOAQUIM DE FARIAS, S/N - N. SRA DA GLÓRIA - SE

AUTOR DO PROJETO: WAGNER DARY DA SILVA

RESPONSÁVEL TÉCNICO: WAGNER DARY DA SILVA RN: 270771497-6

ESCALA: INDICADO DATA: MARÇO/2024 DESENHISTA: WAGNER DARY DA SILVA